

# 神奈川県道路公社平成26年度事業の概要

平成27年3月31日

## 目 次

1	平成26年度事業の概要	
(1)	有料道路事業	1
(2)	有料駐車場事業	1
(3)	神奈川県からの受託業務	1
(4)	長期借入金の償還	1
(5)	経営改善プログラムの取組み	2
2	平成26年度事業別利用・収入実績等	
(1)	有料道路事業	4
(2)	有料駐車場事業	5
(3)	神奈川県からの受託業務	6
(4)	長期借入金残高の明細	6
(5)	部門別損益状況表	7
3	おもな処理事項	
(1)	経営会議	10
(2)	評議員会	10
(3)	役員に関する事項	10
(4)	評議員に関する事項	10
4	その他	
(1)	組織図	11
(2)	職員に関する事項	11
(3)	有料道路一覧	11
(4)	有料駐車場一覧	11

## 1 平成 26 年度事業の概要

平成 26 年度は、有料道路事業として、三浦半島に位置する本町山中有料道路、三浦縦貫道路（三浦サンサンライン）及び逗葉新道の 3 路線並びに維持管理有料制度による真鶴道路（真鶴ブルーライン）の計 4 路線の管理運営を行いました。

また、有料駐車場事業として、県内各地で 19 箇所の管理運営を行いました。

### (1) 有料道路事業

有料道路の料金収入は、4 路線合計で 21 億 6 千余万円、前年度比 99.9%がほぼ前年度並みの収入となりました。このうち消費税率の引き上げに伴い、4 月より料金改定を実施した 2 路線の実績は、本町山中有料道路は 103.1%、三浦縦貫道路は 102.1%と前年度を上回りましたが、料金改定を実施していない 2 路線は真鶴道路は 96.7%、逗葉新道は 98.2%と前年度を下回りました。特に真鶴道路の落ち込みが顕著であります。平成 26 年 2 月に静岡県内において東名高速と直結する伊豆縦貫道（無料区間）が開通したことによる影響もあったと考えられます。

道路の維持管理については、路面清掃、照明管球取替等の通常維持修繕工事に加え、災害・緊急時対策の強化として、遠方監視設備（真鶴道路）やトンネル非常用設備（本町山中有料道路、逗葉新道）の更新工事を実施しました。また、快適に利用していただくため、道路渋滞や気象の情報を提供する道路情報板の増設（本町山中有料道路、三浦縦貫道路）や汐入高架橋透光パネル（本町山中有料道路）のリニューアルを実施しました。

### (2) 有料駐車場事業

有料駐車場事業の料金収入は、全体で 2 億 7 千余万円、前年度比 101.3%と増収となりました。その理由のひとつとして、この 2 年ほど落ち込みが大きかった吉浜橋駐車場の収入が回復してきていることがあります。

なお、消費税率の引き上げに伴い、月極・定期の駐車場において料金改定を実施（競合先が多い吉浜橋駐車場を除く。）しております。

### (3) 神奈川県からの受託業務

真鶴道路において橋りょう補修工事・道路災害防除工事（トンネルの裏込め注入）を、神奈川県からの受託事業として行いました。

### (4) 長期借入金の償還

道路整備特別措置法に基づく道路建設に係る国への長期借入金の償還については、計画どおりの返済を行いました。

(5) 経営改善プログラムの取組み

交通需要の減少や施設の老朽化に伴う維持管理費の増加など、今後、益々厳しい経営が想定される状況から、事業の安定的な経営を行うため、中期的な視野に立った5年間に渡る「中期経営方針・経営改善プログラム」を平成24年3月に策定しました。

平成26年度の主な取組みは次のとおりです。

ア 安全・安心な施設・設備の充実

(ア) 災害時・緊急時の体制の確立

- ・道路情報施設等の充実・整備として、トンネル非常用施設の更新工事（本町山中有料道路、逗葉新道）等を行いました。また、危機管理体制の充実として、前年度に引き続き、三浦半島の3路線では、緊急時における指示伝達、情報交換等について迅速な対応が可能となるよう緊急時対応訓練を、真鶴道路では海拔下にある真鶴トンネル内での火災を想定した消防訓練をそれぞれ実施しました。

イ 地域・利用者に根ざしたサービスの充実

(ア) 地元自治体等との連携

- ・前年度に引き続き、中日本高速道路株式会社等有料道路関係7機関と連携した西湘、箱根、伊豆地域におけるスタンプラリーの開催や、「三浦半島地域有料道路利用促進等検討会議」により地元市、県と意見交換を行い、新たに、三浦半島3路線の無料通行券のセットを「横浜（みなとみらい）、町田、小田原」の集客施設にて配布し、三浦半島地域の活性化と道路利用者の増加を図りました。

(イ) 新規サービスシステムの導入

- ・平成24年度から三浦縦貫道路に導入している電子マネー（スイカ等）決済システムを、平成25年度には稲村が崎駐車場及び材木座駐車場、平成26年度からは吉浜橋駐車場に拡大して、利用者の利便性を図りました。
- ・コンビニエンスストアによる24時間での道路回数券の販売を、三浦半島3路線にて順次開始（本町山中有料道路は平成27年4月1日から）しました。

ウ 経営基盤の強化

(ア) 新たな入札・契約制度の実施

- ・入札制度における競争性、透明性をより高めるために、条件付一般競争入札対象案件を前年度に引き続き拡大して予算執行を行いました。また、道路管理業務委託において安定的な委託業務の継続を図るため、平成25年度から債務負担行為による複数年（3年）契約を締結するとともに、外部委員を加えた業務委託審査委員会により、業務執行を検証し受託会社の業務履行能力を審査するなど、契約後の適正な業務執行の確保に努めています。

(イ) コスト縮減対策

- ・ 県に準じた職員給与月額、管理職手当及び地域手当の減額並びに公社独自の役員給与の減額及び職員の昇給抑制等、役職員給与抑制によりコストの縮減に努めました。

エ 経営改善プログラムの見直し

当該プログラムにおいて原則として 3 年経過時点で見直しを行うこととされていること、また、平成 24 年 12 月の笹子トンネル天井板落下事故に端を発した道路施設点検の法定義務化など道路公社を取り巻く状況も変化しているため、これまでの 3 年間の実績を整理するとともに、今後 2 年間の内容について、追加、変更を行い、平成 27 年 3 月に改訂版を策定しました。

## 2 平成26年度事業別利用・収入実績等

### (1) 有料道路事業

#### ア 年間通行台数と料金収入合計

(単位:円)

道路名	平成26年度				平成25年度			
	通行台数 (台)	対 前年比	料金収入	対 前年比	通行台数 (台)	対 前年比	料金収入	対 前年比
真鶴道路 (真鶴ブルーライン)	3,577,185	97.3%	680,885,825	96.7%	3,676,839	97.7%	703,876,196	97.9%
本町山中有料道路	2,941,328	99.6%	617,726,115	103.1%	2,952,551	97.6%	599,421,423	98.1%
三浦縦貫道路 (三浦サンサンライン)	1,534,214	99.9%	457,163,098	102.1%	1,536,369	103.2%	447,952,513	103.2%
逗葉新道	4,118,741	98.9%	412,004,193	98.2%	4,163,860	99.2%	419,570,362	99.3%
合 計	12,171,468	98.7%	2,167,779,231	99.9%	12,329,619	98.8%	2,170,820,494	99.3%

#### イ 1日平均通行台数と1日平均料金収入

(単位:円)

道路名	平成26年度				平成25年度			
	通行台数 (台)	対 前年比	料金収入	対 前年比	通行台数 (台)	対 前年比	料金収入	対 前年比
真鶴道路 (真鶴ブルーライン)	9,800	97.3%	1,865,440	96.7%	10,073	97.7%	1,928,427	97.9%
本町山中有料道路	8,058	99.6%	1,692,400	103.1%	8,089	97.6%	1,642,250	98.1%
三浦縦貫道路 (三浦サンサンライン)	4,203	99.9%	1,252,501	102.1%	4,209	103.2%	1,227,267	103.2%
逗葉新道	11,284	98.9%	1,128,778	98.2%	11,407	99.2%	1,149,507	99.3%
合 計	33,346	98.7%	5,939,121	99.9%	33,779	98.8%	5,947,453	99.3%

## (2) 有料駐車場事業

## 年間利用台数と料金収入合計

(単位:円)

駐車場名 ( )内は、25年度の駐 車場数	営業方法	平成26年度				平成25年度				
		駐車台数 (台)※3	対前年比	料金収入	対前年比	駐車台数 (台)※3	対前年比	料金収入	対前年比	
夏 季 リ ゾ ー ト 型	茅ヶ崎西浜 ※1	時間貸	0	0.0%	0	0.0%	3,425	105.7%	3,391,150	96.1%
		計	—	—	0	0.0%	—	—	3,391,150	96.1%
	長者ヶ崎	月極	24	100.0%	123,360	102.8%	24	100.0%	120,000	100.0%
		時間貸	12,105	99.7%	9,557,450	91.3%	12,147	102.4%	10,467,600	106.8%
	計	—	—	9,680,810	91.4%	—	—	10,587,600	106.7%	
	逗子海岸 ※2	定期	48	171.4%	518,400	176.3%	28	56.0%	294,000	56.0%
		時間貸	37,558	114.3%	21,386,800	107.7%	32,861	87.1%	19,852,100	101.0%
	計	—	—	21,905,200	108.7%	—	—	20,146,100	99.9%	
	稲村が崎	時間貸	33,542	107.6%	20,795,320	108.7%	31,169	93.3%	19,137,420	94.0%
	材木座	時間貸	24,610	103.7%	22,665,000	101.4%	23,723	105.9%	22,349,700	102.8%
	下浦海岸	定期	195	90.7%	1,406,160	93.4%	215	101.9%	1,505,700	104.4%
		時間貸	27,017	98.9%	25,344,350	93.6%	27,313	91.0%	27,079,950	99.4%
計	—	—	26,750,510	93.6%	—	—	28,585,650	99.6%		
計 5ヶ所 (6ヶ所)		—	—	101,796,840	97.7%	—	—	104,197,620	99.8%	
中 心 市 街 地 型	吉浜橋	定期・月極	1,239	101.9%	33,945,900	101.9%	1,216	81.0%	33,313,000	81.0%
		時間貸	62,670	102.9%	60,943,600	105.8%	60,906	93.9%	57,614,800	95.8%
	計	—	—	94,889,500	104.4%	—	—	90,927,800	89.8%	
	旭	月極	1,110	101.0%	16,721,059	103.6%	1,099	100.0%	16,137,754	100.1%
計 2ヶ所 (2ヶ所)		—	—	111,610,559	104.2%	—	—	107,065,554	91.2%	
観 光 地 型	大仏前	時間貸	15,058	85.2%	18,605,600	101.9%	17,667	82.9%	18,256,200	101.5%
	計 1ヶ所 (1ヶ所)		—	—	18,605,600	101.9%	—	—	18,256,200	101.5%
そ の 他 市 街 地 型	寒川	定期	3,780	100.0%	10,349,856	102.9%	3,780	100.0%	10,062,360	100.0%
	滑川	月極	121	92.4%	1,568,160	95.0%	131	101.6%	1,650,600	101.6%
	坂ノ下	月極	249	98.8%	2,689,200	101.6%	252	103.7%	2,646,000	103.7%
	津久井	月極	657	100.3%	4,966,920	103.2%	655	90.7%	4,814,250	90.7%
	下浦	月極	75	72.8%	567,000	74.9%	103	95.4%	757,050	95.4%
	汐見高架橋	月極	427	101.7%	7,024,150	104.5%	420	95.0%	6,720,000	95.0%
	林高架橋	月極	1,097	103.1%	8,293,320	106.0%	1,064	102.1%	7,820,400	102.1%
	上の里高架橋	月極	120	100.0%	907,200	102.9%	120	100.0%	882,000	100.0%
	森崎大橋	月極	348	100.0%	4,134,240	102.9%	348	100.0%	4,019,400	100.0%
	小矢部	月極	50	89.3%	668,500	91.8%	56	112.0%	728,000	112.0%
	西逸見	月極	84	100.0%	863,520	102.8%	84	100.0%	840,000	100.0%
	計 11ヶ所 (11ヶ所)		—	—	42,032,066	102.7%	—	—	40,940,060	98.7%
合計 19ヶ所 (20ヶ所)		—	—	274,045,065	101.3%	—	—	270,459,434	96.2%	

※1 茅ヶ崎西浜は平成25年8月31日営業終了

※2 逗子海岸の時間貸駐車台数は、平成26年度37,558台の内15,633台(41.6%)、平成25年度32,861台の内13,711台(41.7%)は施設利用による割引適用車

※3 駐車台数のうち月極、定期の欄は、契約台数×月数を表す。

## (3) 神奈川県からの受託業務

委託者	委託内容	平成26年度 収入額	平成25年度 収入額	前年比	備考
神奈川県	大規模修繕事業	円 246,673,000	円 246,683,750	% 100.0	真鶴道路(橋りょう補修、 トンネル補強対策)
	駐車場管理業務	0	62,271,000	0.0	由比ガ浜地下駐車場 指定管理業務
合計		246,673,000	308,954,750	79.8	

※ 駐車場管理業務(由比ガ浜地下駐車場)は、平成26年3月31日指定管理業務の受託期間満了により終了

## (4) 長期借入金残高の明細

本町山中有料道路、三浦縦貫道路の建設に係る長期借入金残高

平成27年3月31日現在

(単位：円)

借入先	借入目的		経営安定化資金	計	備考
	本町山中有料道路 建設資金	三浦縦貫道路 建設資金			
国土交通省	—	1,185,523,807	—	1,185,523,807	
神奈川県	2,000,000,000	—	—	2,000,000,000	
三菱東京UFJ銀行	—	—	3,360,000,000	3,360,000,000	
計	2,000,000,000	1,185,523,807	3,360,000,000	6,545,523,807	



## (5) 平成26年度 部門別損益状況表

(単位:円)

区 分	決算額	本町山中有料 道路	三浦縦貫道路 (三浦サンライン)	真鶴道路 (真鶴ブルーライン)	逗葉新道	駐車場	受託業務	備 考	
収	業務収入	2,441,824,296	617,726,115	457,163,098	680,885,825	412,004,193	274,045,065	料金収入	
	業務雑収入	1,467,301	144,996	377,838	693,461	196,586	54,420		
	受託業務収入	246,673,000						246,673,000	
	利息収入	602,182	152,352	112,728	167,888	101,649	67,565		
益	雑益	41,085,569	3,095,911	2,412,369	4,081,378	22,681,489	8,814,422		
	過年度損益 修正益	35,599	9,007	6,664	9,925	6,009	3,994	0	
計 (A)	2,731,687,947	621,128,381	460,072,697	685,838,477	434,989,926	282,985,466	246,673,000		
費  用	管理業務費	1,243,081,505	211,248,678	126,367,532	546,117,542	181,881,774	177,465,979		
	一般管理費	157,109,698	39,748,754	29,410,935	43,802,184	26,520,117	17,627,708		
	駐車場 減価償却費	6,640,797					6,640,797		
	固定資産 減価償却費	5,268,900	360,663	1,869,711	664,364	2,060,211	313,951		
	退職給付 引当金繰入	13,348,598	3,377,195	2,498,858	3,721,589	2,253,243	1,497,713		
	賞与 引当金繰入	600,282	151,871	112,373	167,358	101,328	67,352		
	道路事業損失補て ん引当金繰入損	99,526,778	57,196,862	42,329,916				道路整備特別 措置法の道路	
	受託業務費	246,673,000						246,673,000	内6,856,000円 は、人件費等
	支払利息	49,903,999	37,087,999	12,816,000					
	固定資産 除却損	6,458	0	0	0	0	6,458		
	雑損	120,960	0	0	0	0	120,960		
	過年度損益 修正損	293,580	74,276	54,958	81,850	49,556	32,940		
計 (B)	1,822,574,555	349,246,298	215,460,283	594,554,887	212,866,229	203,773,858	246,673,000		
償還準備金繰入額 (本町山中・三浦縦 貫) (C)	516,494,497	271,882,083	244,612,414					道路整備特別 措置法の道路	
特別道路管理準備 金繰入損 (真鶴道路) (D)	91,283,590			91,283,590				道路整備特別 措置法の道路	
当期利益 (E=A-B-C-D)	301,335,305				222,123,697	79,211,608			
計 (利益相当額= C+D+E)	909,113,392	271,882,083	244,612,414	91,283,590	222,123,697	79,211,608	0		

26年度 駐車場別損益明細表

構成比率 (%)	3.78	3.53	7.59	0.57	6.79	8.27	0.98	9.76	1.81	0.21	34.63	
区 分	寒川	長者ヶ崎	稲村が崎	滑川	大仏前	材木座	坂ノ下	下浦海岸	津久井	下浦	吉浜橋	
収    益	駐車場 料金収入	10,349,856	9,680,810	20,795,320	1,568,160	18,605,600	22,665,000	2,689,200	26,750,510	4,966,920	567,000	94,889,500
	業務雑収入	0	0	0	2,160	0	0	0	0	4,320	0	16,200
	利息収入	2,529	2,409	5,119	361	4,577	5,600	662	6,624	1,204	120	23,365
	雑益	309,143	781,557	681,457	233,614	1,560,959	1,389,307	6,882	1,064,939	268,436	46,611	921,364
	過年度損益 修正益	150	142	303	21	271	331	39	392	71	7	1,381
収益合計	10,661,678	10,464,918	21,482,199	1,804,316	20,171,407	24,060,238	2,696,783	27,822,465	5,240,951	613,738	95,851,810	
費          用	駐車場管理 業務費	5,865,734	9,129,227	13,879,029	1,579,786	18,441,809	14,993,917	617,232	24,045,391	1,721,719	552,595	56,011,867
	(維持修繕費)	0	55,080	338,040	48,600	1,458,000	1,926,720	0	0	0	0	181,440
	(管理費)	5,865,734	9,074,147	13,540,989	1,531,186	16,983,809	13,067,197	617,232	24,045,391	1,721,719	552,595	55,830,427
	一般管理費	659,861	628,439	1,335,432	94,266	1,194,034	1,461,120	172,821	1,728,207	314,219	31,422	6,095,856
	駐車場 減価償却費	0	0	0	0	1,105,238	0	0	0	0	0	5,077,570
	固定資産 減価償却費	29	27	58	4	52	63	7	75	14	1	78,816
	退職給付引 当金繰入	56,064	53,394	113,463	8,009	101,449	124,142	14,683	146,835	26,697	2,670	517,928
	賞与引当金 繰入	2,521	2,401	5,102	360	4,562	5,583	660	6,603	1,201	120	23,292
	固定資産 除却損	0	6,458	0	0	0	0	0	0	0	0	0
	雑損	0	0	0	0	0	0	0	0	0	0	0
	過年度損益 修正損	1,233	1,174	2,495	176	2,231	2,730	323	3,229	587	59	11,395
費用合計	6,585,442	9,821,120	15,335,579	1,682,601	20,849,375	16,587,555	805,726	25,930,340	2,064,437	586,867	67,816,724	
差引損益	4,076,236	643,798	6,146,620	121,715	△ 677,968	7,472,683	1,891,057	1,892,125	3,176,514	26,871	28,035,086	

(単位:円)

7.99	2.56	3.03	0.33	1.51	0.24	0.32	6.10	100.00	構成比率(%)	
豆子海岸	汐見高架橋	林高架橋	上の里高架橋	森崎大橋	小矢部	西逸見	旭	合計	区分	
21,905,200	7,024,150	8,293,320	907,200	4,134,240	668,500	863,520	16,721,059	274,045,065	駐車場 料金収入	収
0	8,640	4,320	0	0	3,660	2,160	12,960	54,420	業務雑収入	
5,420	1,746	2,047	241	1,024	181	241	4,095	67,565	利息収入	
456,305	18,143	702,193	2,502	10,635	315,332	2,502	42,541	8,814,422	雑益	益
320	103	121	14	61	11	14	242	3,994	過年度損益 修正益	
22,367,245	7,052,782	9,002,001	909,957	4,145,960	987,684	868,437	16,780,897	282,985,466	収益合計	
14,870,691	2,575,873	1,645,166	243,317	1,447,548	481,211	328,587	9,035,280	177,465,979	駐車場 管理業務費	費
79,920	0	0	0	0	0	0	0	4,087,800	(維持修繕費)	
14,790,771	2,575,873	1,645,166	243,317	1,447,548	481,211	328,587	9,035,280	173,378,179	(管理費)	
1,413,987	455,618	534,173	62,844	267,086	47,133	62,844	1,068,346	17,627,708	一般管理費	
20,790	0	0	0	250,845	0	186,354	0	6,640,797	駐車場 減価償却費	
58,296	34,670	23	141,753	12	2	3	46	313,951	固定資産 減価償却費	
120,137	38,711	45,385	5,339	22,693	4,005	5,339	90,770	1,497,713	退職給付引 当金繰入	
5,403	1,741	2,041	240	1,020	180	240	4,082	67,352	賞与引当金 繰入	
0	0	0	0	0	0	0	0	6,458	固定資産 除却損	
0	0	0	0	0	0	0	120,960	120,960	雑損	
2,642	851	998	117	499	88	117	1,996	32,940	過年度損益 修正損	
16,491,946	3,107,464	2,227,786	453,610	1,989,703	532,619	583,484	10,321,480	203,773,858	費用合計	
5,875,299	3,945,318	6,774,215	456,347	2,156,257	455,065	284,953	6,459,417	79,211,608	差引損益	

### 3 おもな処理事項

#### (1) 経営会議

項目 区分	開催日及び 開催場所	審議事項
第1回	平成26年7月10日 産業貿易センター 地下1階 会議室	・平成25年度事業報告及び決算報告について
第2回	平成27年3月26日 シルクセンター 地下1階 中会議室	・平成27年度事業計画、予算及び資金計画について ・経営改善プログラムの見直しについて

#### (2) 評議員会

項目 区分	開催日及び 開催場所	審議事項
第1回	平成26年7月16日 シルクセンター 地下1階 中会議室	・平成25年度事業報告及び決算報告について
第2回	平成27年3月27日 シルクセンター 地下1階 小会議室	・平成27年度事業計画、予算及び資金計画について ・経営改善プログラムの見直しについて

#### (3) 役員に関する事項

##### 役員名簿(平成27年3月31日現在)

職名	氏名	任期	備考
理事長	高橋 修	平成26年6月18日～27年6月1日	
理事	松村 弘和	平成24年4月1日～27年6月4日	
〃	鈴木 祥一	平成26年4月1日～29年3月31日	神奈川県県土整備局道路部長
監事	高野 伊久男	平成26年4月1日～30年3月31日	公認会計士

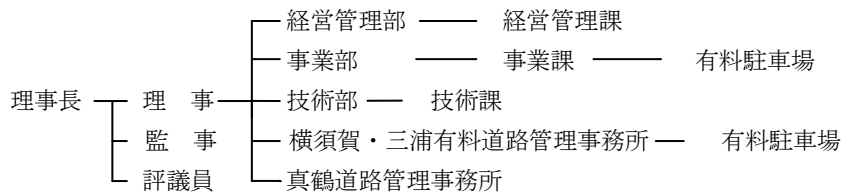
#### (4) 評議員に関する事項

##### 評議員名簿(平成27年3月31日現在)

職名	氏名	現職	就任の始期
評議員	笹木 純	横須賀市 土木部長	平成23年4月1日～
〃	田戸 秀樹	逗子市 環境都市部長	平成26年4月1日～
〃	湊 聖司	三浦市 都市環境部長	平成24年4月1日～
〃	吉田 仁	葉山町 都市経済部長	平成22年4月1日～
〃	青木 富士夫	真鶴町 参事兼まちづくり課長	平成22年4月1日～
〃	鈴木 誠二	湯河原町 まちづくり部長	平成26年4月1日～
〃	佐藤 光徳	神奈川県市長会 事務局長	平成26年4月1日～
〃	鈴木 順	神奈川県町村会 事務局長	平成25年4月1日～

#### 4 その他

##### (1) 組織図(平成27年3月31日現在)



##### (2) 職員に関する事項

平成27年3月31日現在、公社職員27名(プロパー職員17名、嘱託10名)

##### (3) 有料道路一覧(平成27年3月31日現在)

道路名	適用法令	管理区間	供用等開始日	延長
本町山中有料道路	道路整備特別措置法	横須賀市汐入町～横須賀市山中町	平成4年3月21日	2.6 km
三浦縦貫道路 (三浦ジャンクション)	〃	横須賀市衣笠町～横須賀市林5丁目	平成12年3月4日	4.7 km
真鶴道路 (真鶴ブルーライン)[維持管理有料]	〃	足柄下郡湯河原町吉浜～足柄下郡真鶴町岩	平成20年9月4日	4.5 km
逗葉新道	道路運送法	逗子市沼間5丁目～三浦郡葉山町長柄	昭和45年4月1日	2.1 km

##### (4) 有料駐車場一覧(平成27年3月31日現在)

事業箇所名	営業開始期	位置	駐車台数(台)
寒川駐車場	昭和53年7月1日	高座郡寒川町田端1597番外	315
長者ヶ崎駐車場	昭和54年8月6日	葉山町下山口字白石2049番5外	124
滑川駐車場	昭和57年7月1日	鎌倉市由比ヶ浜4丁目1102番136	11
稲村が崎駐車場	昭和57年7月1日	鎌倉市稲村ヶ崎1丁目1090番51	51
大仏前駐車場	昭和57年9月1日	鎌倉市長谷4丁目548番4	16
下浦海岸駐車場	昭和58年7月15日	三浦市南下浦町上宮田字芝原1096番12外	505
下浦駐車場	昭和58年7月15日	三浦市南下浦町上宮田字木ノ間1435番7	9
津久井駐車場	昭和58年7月15日	横須賀市津久井字川尻225番	73
吉浜橋駐車場	昭和61年2月25日	横浜市中区山下町272番2外	267
材木座駐車場	昭和61年7月1日	鎌倉市材木座6丁目886番5	74
逗子海岸駐車場	昭和62年6月15日	逗子市新宿5丁目1880番6外	85
汐見高架橋駐車場	平成4年4月16日	横須賀市東逸見町1丁目14番24外	88
林高架橋駐車場	平成12年9月1日	横須賀市林2丁目1242番5外	126
上の里高架橋駐車場	平成13年1月1日	横須賀市太田和5丁目527番2	10
森崎大橋駐車場	平成15年10月1日	横須賀市佐原2丁目206番6外	29
小矢部駐車場	平成21年6月1日	横須賀市小矢部3丁目1063番4外	6
西逸見駐車場	平成21年9月1日	横須賀市西逸見町1丁目69-1番地外	7
坂ノ下駐車場	平成23年1月1日	鎌倉市坂の下363番3	21
旭駐車場	平成23年4月1日	川崎市川崎区本町2丁目21番1外	94
計19カ所			1,911