

神奈川県道路公社平成21年度事業の概要

平成22年3月31日

目次

1	平成21年度事業の概要	
(1)	有料道路事業の営業実績	1
(2)	有料駐車場事業の営業実績	1
(3)	神奈川県からの受託業務の実績	1
(4)	長期借入金等の償還実績	2
(5)	経営革新プログラムの取り組み実績	2
2	平成21年度事業別利用・収入実績等	
(1)	有料道路管事業	4
(2)	有料駐車場事業	5
(3)	神奈川県からの受託業務	6
(4)	長期借入金残高等の明細	6
(5)	部門別損益状況表	7
3	おもな処理事項	
(1)	経営会議	10
(2)	評議員会	10
(3)	役員に関する事項	10
(4)	評議員に関する事項	10
4	その他	
(1)	組織図	11
(2)	職員に関する事項	11
(3)	有料道路一覧	11
(4)	有料駐車場一覧	11

1 平成 21 年度事業の概要

平成 21 年度は、有料道路事業として、本町山中有料道路、三浦縦貫道路（三浦サンサンライン）及び逗葉新道の三浦半島に位置する 3 路線並びに維持管理有料制度による真鶴道路（真鶴ブルーライン）の計 4 路線の管理運営を行いました。

また、有料駐車場事業として、県内各地で 19 箇所管理運営を行いました。

(1) 有料道路事業の実績

三浦半島 3 路線の料金収入のうち、本町山中有料道路は前年度比 92.8%と前年度を下回ったものの、逗葉新道は前年度比 99.4%とほぼ前年同額、三浦縦貫道路（三浦サンサンライン）は 103.7%と前年度を上回りました。一方、真鶴道路（真鶴ブルーライン）は、前年度は 9 月 4 日から半年余りの営業であったため、料金収入は前年度比 158.4%となりました。

(2) 有料駐車場事業の実績

有料駐車場事業の料金収入は、夏季リゾート型、中心市街地型、観光地型等、立地特性別にバラツキがありますが、合計で前年度比約 93.9%となりました。これは、平成 20 年度末に 3 か所、平成 21 年度 9 月末に 1 か所駐車場を閉鎖したという営業実態を反映したものです。

(3) 神奈川県からの受託業務の実績

県営由比ガ浜地下駐車場管理業務並びに本町山中有料道路汐見高架橋落橋防止システム工事及び真鶴道路橋梁補修工事・道路災害防除工事を神奈川県からの受託事業として行いました。

(4) 長期借入金等の償還実績

道路整備特別措置法に基づく本町山中有料道路、三浦縦貫道路の建設に係る国、地方公共団体金融機構等への長期借入金の償還については、約定どおりの返済を行いました。

(5) 経営革新プログラムの取り組み実績

① 中期資金計画の策定

・公社案を策定し、資金調達の時期、方法について、県と協議し検討を進めました。

② 道路資産等の有効活用

・三浦縦貫道路建設事務所跡地等に駐車場を新たに整備し、増収を図りました。

③ 駐車場Ⅱ期第2ラウンドの展開

・「中心市街地型駐車場」のうち、吉浜橋駐車場について拡張工事が完成するとともに、1日上限額の設定や30分単位の料金設定に変更（従来は1時間単位）する等利用者サービスの向上を図りました。

・「その他市街地型駐車場」のうち、汐見高架橋駐車場においてサービス向上の一環として車枠の拡大整備を行い、利用台数の増加を図りました。

④ 逗子・葉山地域モデル事業

・長者ヶ崎駐車場において、利用者の利便性・集客性を高めるとともに周辺地域の活性化を図るため、電線の地中化工事を実施する等「とるば」撮影場所としての整備を引き続き行い、また、これを機に隣接する町有地の駐車場を公社が一体管理するための環境整備を行いました。

・逗子海岸駐車場沿道施設のリニューアル工事に着手しました。

⑤ パーク&レールライド拡充展開

・稲村が崎駐車場において、案内看板をさらに整備しパーク&レールライドの拡充を図りました。

⑥ 有料道路等サイン計画

・真鶴道路（真鶴ブルーライン）において、景観条例について真鶴町と調整した上で真鶴ブルーラインのイメージカラーを配した料金所の塗装を実施し、また、三浦縦貫道路（三浦サンサンライン）において、三浦サンサンラインフェアや特別割引試行を実施するなど、地域に根差した事業展開により利用者の増加を図りました。

⑦ 新規サービスシステムの開発

・三浦縦貫道路（三浦サンサンライン）の料金徴収方法を平成21年4月以降、機械式から料金徴収員による対面式に変更し、“フェイス to フェイス”による温かみのある対応等一層の利用者サービスの向上を図りました。

・回数券の販売場所を拡充することにより、利用者の利便性向上を図りました。

⑧ 透明性の高いマネジメント体制

- ・評議員を地方道路交通行政に精通した市町職員等で構成することにより、地域に密着した、より透明性の高いマネジメント体制としました。

⑨ 柔軟な組織体制の確保

- ・道路監理員の配置の充実等、公社の業務特性を踏まえた柔軟な体制を整備しました。

⑩ 新たな入札・契約制度の導入

- ・継続性、安定性を確保するとともに、コスト減を目指し、道路及び駐車場の管理業務委託等において、複数年契約を見込んだ条件付一般競争入札を引き続き実施しました。

※ なお、この経営革新プログラムについては上記の実績や全体的な検証を踏まえ見直しを行い、平成 22 年 3 月に「改訂経営革新プログラム」として策定し、平成 22 年度から新たに取り組んでまいります。

2 平成21年度事業別利用・収入実績等

(1) 有料道路事業

ア 年間通行台数と料金収入合計

(単位:円)

道路名		平成21年度				平成20年度			
		通行台数	対前年比	料金収入	対前年比	通行台数	対前年比	料金収入	対前年比
1真鶴道路	(旧道) ※1	-	-	-	-	1,260,891	43.1%	221,871,902	41.3%
	(新道) ※2	-	-	-	-	2,010,678	42.9%	578,385,600	42.0%
	(真鶴ブルーライン) ※3	3,957,075	168.4%	756,958,115	158.4%	2,349,657	-	477,844,183	-
	小計	3,957,075	70.4%	756,958,115	59.2%	5,621,226	73.8%	1,278,101,685	66.7%
2本町山中有料道路		3,189,454	93.3%	642,103,233	92.8%	3,419,679	93.6%	691,866,344	93.4%
3三浦縦貫道路(三浦サンサンライン)		1,524,624	104.0%	445,224,646	103.7%	1,465,900	93.6%	429,318,433	93.3%
4逗葉新道		4,457,998	99.6%	449,799,775	99.4%	4,478,142	92.6%	452,371,835	92.1%
合計		13,129,151	87.6%	2,294,085,769	80.4%	14,984,947	84.8%	2,851,658,297	79.0%

※1 旧道、※2 新道は、平成20年9月3日料金徴収期間満了

※3 真鶴ブルーラインは、平成20年9月4日から営業開始

イ 1日平均通行台数と1日平均料金収入

(単位:円)

道路名		平成21年度(1日平均)				平成20年度(1日平均)			
		通行台数	対前年比	料金収入	対前年比	通行台数	対前年比	料金収入	対前年比
1真鶴道路	(旧道) ※1	-	-	-	-	8,082	101.0%	1,422,255	96.8%
	(新道) ※2	-	-	-	-	12,888	100.6%	3,707,600	98.4%
	(真鶴ブルーライン) ※3	10,841	96.4%	2,073,858	90.7%	11,242	-	2,286,335	-
	小計	10,841	70.4%	2,073,858	59.2%	15,400	74.0%	3,501,648	66.9%
2本町山中有料道路		8,738	93.3%	1,759,187	92.8%	9,368	93.9%	1,895,524	93.7%
3三浦縦貫道路(三浦サンサンライン)		4,177	104.0%	1,219,793	103.7%	4,016	93.9%	1,176,214	93.5%
4逗葉新道		12,214	99.6%	1,232,328	99.4%	12,268	92.8%	1,239,374	92.4%
合計		35,970	87.6%	6,285,166	80.4%	41,054	85.0%	7,812,762	79.3%

※1 旧道、※2 新道の平成20年度営業日数は156日

※3 真鶴ブルーラインの平成20年度営業日数は209日

(2) 有料駐車場事業

年間利用台数と料金収入合計

(単位:円)

駐車場名 ()内は、20年度の駐車場数	営業方法	21年度				20年度				
		駐車台数	対前年比	料金収入	対前年比	駐車台数	対前年比	料金収入	対前年比	
夏 季 リ ゾ ー ト 型	茅ヶ崎西浜	定期	78	88.6%	535,500	88.5%	88	106.0%	604,800	106.7%
		時間貸	7,347	100.6%	6,584,350	97.9%	7,305	66.5%	6,723,800	70.4%
		計	-	-	7,119,850	97.2%	-	-	7,328,600	72.4%
	長者ヶ崎	月極	5	-	52,500	-	5	-	52,500	-
		時間貸	9,888	92.5%	7,352,400	90.1%	10,690	80.3%	8,160,000	78.3%
		計	-	-	7,404,900	90.2%	-	-	8,212,500	78.8%
	逗子海岸	定期	0	0.0%	0	0.0%	10	100.0%	105,000	100.0%
		時間貸	13,539	99.0%	14,028,600	99.7%	13,678	63.6%	14,068,150	66.1%
		計	-	-	14,028,600	99.0%	-	-	14,173,150	66.3%
	坂ノ下 ※1	時間貸	-	-	-	-	828	45.0%	1,101,300	58.4%
稲村が崎	時間貸	30,063	101.5%	19,038,600	105.0%	29,611	106.6%	18,135,480	103.7%	
材木座	時間貸	23,531	109.8%	22,522,000	109.5%	21,437	91.2%	20,561,500	87.6%	
下浦海岸	定期	312	85.0%	2,186,100	83.6%	367	104.0%	2,614,500	105.9%	
	時間貸	37,478	97.9%	35,353,950	101.0%	38,293	95.7%	35,009,150	89.1%	
	計	-	-	37,540,050	99.8%	-	-	37,623,650	90.0%	
計 6ヶ所 (7ヶ所)		-	-	107,654,000	100.5%	-	-	107,136,180	84.6%	
中 心 市 街 地 型	吉浜橋	定期・月極	1,704	125.8%	46,901,100	126.0%	1,355	170.7%	37,216,500	174.8%
		時間貸	104,342	100.4%	65,709,900	100.5%	103,901	114.3%	65,408,400	95.1%
		計	-	-	112,611,000	109.7%	-	-	102,624,900	114.0%
	相模大野 ※2	月極	9,972	49.9%	14,866,080	49.6%	19,971	100.0%	29,995,820	100.2%
		時間貸	42,263	42.7%	4,226,300	42.7%	98,932	90.0%	9,893,200	90.0%
計 2ヶ所 (2ヶ所)		-	-	131,703,380	92.4%	-	-	142,513,920	108.8%	
観 光 地 型	大仏前	時間貸	25,534	92.9%	13,439,400	94.1%	27,477	87.9%	14,286,600	88.7%
	県庁舎 ※3	時間貸	-	-	-	-	7,453	75.4%	8,222,200	68.9%
	計 1ヶ所 (2ヶ所)		25,534	73.1%	13,439,400	59.7%	34,930	84.9%	22,508,800	80.3%
そ の 他 市 街 地 型	寒川	定期	3,780	100.0%	10,062,360	100.0%	3,780	100.0%	10,062,360	100.0%
	滑川	月極	132	103.1%	1,663,200	103.1%	128	97.7%	1,612,800	97.7%
	津久井	月極	848	101.8%	6,232,800	101.8%	833	98.3%	6,122,550	98.3%
	下浦	月極	108	100.0%	793,800	100.0%	108	100.0%	793,800	100.0%
	汐見高架橋	月極	305	145.2%	4,880,000	114.7%	210	71.7%	4,255,000	69.2%
	林高架橋	月極	1,241	94.6%	9,121,350	94.6%	1,312	102.5%	9,643,200	102.5%
	上の里高架橋	月極	120	100.0%	882,000	100.0%	120	100.0%	882,000	100.0%
	森崎大橋	月極	348	100.0%	4,019,400	100.0%	348	100.0%	4,019,400	100.0%
	藤沢跨線橋 ※4	月極	-	-	-	-	36	100.0%	415,800	100.0%
	小矢部 ※5	月極	17	-	221,000	-	-	-	-	-
	西逸見 ※6	月極	44	-	440,000	-	-	-	-	-
計 10ヶ所 (9ヶ所)		6,943	-	38,315,910	101.3%	6,875	-	37,806,910	89.7%	
合計 19ヶ所 (20ヶ所)		-	-	291,112,690	93.9%	-	-	309,965,810	94.6%	

※1坂ノ下、※3県庁舎、※4藤沢跨線橋は、平成21年3月31日閉鎖 ※2相模大野は、平成21年9月30日閉鎖 ※5小矢部は、平成21年6月1日供用開始

※6西逸見は、平成21年9月1日供用開始

(3) 神奈川県からの受託業務

委託者	委託内容	今年度収入額	前年度収入額	前年比	備考
神奈川県	道路改良事業	円 67,640,150	円 110,467,150	% 61.2	本町山中有料道路落橋防止システム工事
	道路改良事業	92,687,200	0	-	真鶴道路 橋梁補修工事及びトンネル補強工事
	駐車場管理業務	62,871,000	62,871,000	100.0	由比が浜地下駐車場指定管理業務
合計		223,198,350	173,338,150	128.8	

(4) 長期借入金残高等の明細

本町山中有料道路、三浦縦貫道路の建設に係る長期借入金残高

平成22年3月31日現在
(単位：円)

借入先	借入目的 本町山中有料道路 建設資金	三浦縦貫道路 建設資金	計	備考
国土交通省	63,900,000	5,826,142,843	5,890,042,843	
神奈川県	2,000,000,000	-	2,000,000,000	
横須賀市	2,192,406,250	-	2,192,406,250	
地方公共団体金融機構	0	1,654,863,065	1,654,863,065	
計	4,256,306,250	7,481,005,908	11,737,312,158	

(5) 平成21年度 部門別損益状況表

区 分		決算額	本町山中有料道路	三浦縦貫道路 (三浦サンライン)	真鶴道路 (真鶴ブルーライン)	逗葉新道	駐車場	受託業務	備 考
収 益	業務収入	2,585,198,459	642,103,233	445,224,646	756,958,115	449,799,775	291,112,690		料金収入
	業務雑収入	965,331	214,512	470,270	168,613	55,236	56,700		
	受託業務収入	223,198,350						223,198,350	
	利息収入	1,267,843	314,932	218,323	371,224	220,605	142,759		
	雑益	34,676,359	4,011,160	2,877,579	3,288,581	17,111,133	7,387,906		
計 (A)	2,845,306,342	646,643,837	448,790,818	760,786,533	467,186,749	298,700,055	223,198,350		
費 用	管理業務費	1,156,092,202	121,278,997	180,053,130	467,274,854	168,070,876	219,414,345		
	一般管理費	135,534,517	33,666,774	23,339,044	39,684,507	23,583,005	15,261,187		
	駐車場減価償却費	6,848,279					6,848,279		
	固定資産減価償却費	1,628,933	212,536	124,055	565,506	581,167	145,669		
	退職給付引当金繰入	47,048,075	11,686,742	8,101,679	13,775,676	8,186,365	5,297,613		
	道路事業損失補てん引当金繰入損	103,555,035	61,152,688	42,402,347					道路整備特別措置法の道路
	受託業務費	223,198,350						223,198,350	内24,136,588円は、人件費充当分
	支払利息	150,746,989	88,925,063	61,821,926					
	固定資産除却損	1,197,349	0	0	0	0	1,197,349		
	雑損	882,800	0	0	0	882,800	0		
計 (B)	1,826,732,529	316,922,800	315,842,181	521,300,543	201,304,213	248,164,442	223,198,350		
償還準備金繰入額 (本町山中・三浦縦貫) (C)	462,669,674	329,721,037	132,948,637						道路整備特別措置法の道路
特別道路管理準備金繰入額 (真鶴道路) (D)	239,485,990			239,485,990					
当期利益 (E=A-B-C-D)	316,418,149				265,882,536	50,535,613			
計 (利益相当額=C+D+E)	1,018,573,813	329,721,037	132,948,637	239,485,990	265,882,536	50,535,613			

21年度 駐車場別損益明細表

区 分	2.44	3.46	2.54	6.56	6.54	0.57	4.62	7.74	12.90	2.14	
	茅ヶ崎西浜	寒川	長者ヶ崎	相模大野	稲村が崎	滑川	大仏前	材木座	下浦海岸	津久井	
収 益	駐車場料金収入	7,119,850	10,062,360	7,404,900	19,092,380	19,038,600	1,663,200	13,439,400	22,522,000	37,540,050	6,232,800
	業務雑収入	0	0	0	0	0	0	0	0	9,450	12,600
	利息収入	3,423	4,945	3,677	9,382	9,382	760	6,593	11,030	18,384	3,043
	雑益	20,649	216,227	22,179	211,454	776,863	241,892	1,368,416	598,428	549,440	306,804
	(賦課額)	0	186,401	0	154,861	720,270	237,303	1,328,648	531,892	438,547	288,449
	(配賦額)	20,649	29,826	22,179	56,593	56,593	4,589	39,768	66,536	110,893	18,355
収 益 合 計	7,143,922	10,283,532	7,430,756	19,313,216	19,824,845	1,905,852	14,814,409	23,131,458	38,117,324	6,555,247	
費 用	駐車場管理業務費	10,207,735	6,308,862	15,563,188	7,527,092	13,797,406	1,474,390	17,156,145	13,478,633	33,545,361	2,141,975
	(維持修繕費)	0	0	4,472,638	0	1,018,500	0	0	0	757,500	240,000
	(管理費)	10,207,735	6,308,862	11,090,550	7,527,092	12,778,906	1,474,390	17,156,145	13,478,633	32,787,861	1,901,975
	一般管理費	365,943	528,585	393,050	1,002,955	1,002,955	81,321	704,779	1,179,150	1,965,250	325,283
	駐車場減価償却費	0	0	0	0	0	0	1,105,238	0	0	0
	固定資産減価償却費	15,227	307	19,600	582	582	47	21,955	685	44,216	189
	退職給付引当金繰入	127,030	183,487	136,439	348,156	348,156	28,229	244,650	409,318	682,197	112,915
	固定資産除却損	7,245	0	0	0	6,147	0	0	0	0	0
費 用 合 計	10,723,180	7,021,241	16,112,277	8,878,785	15,155,246	1,583,987	19,232,767	15,067,786	36,237,024	2,580,362	
差 引 損 益	▲ 3,579,258	3,262,291	▲ 8,681,521	10,434,431	4,669,599	321,865	▲ 4,418,358	8,063,672	1,880,300	3,974,885	

0.27	38.68	4.82	1.68	3.13	0.30	1.38	0.00	0.08	0.15	100.00	区 分	
下浦	吉浜橋	逗子海岸	汐見	林高架橋	上の里	森崎大橋	藤沢跨線橋	小矢部	西逸見	合計		
793,800	112,611,000	14,028,600	4,880,000	9,121,350	882,000	4,019,400	0	221,000	440,000	291,112,690	駐車場料金収入	収
0	22,050	0	0	8,400	0	0	0	0	4,200	56,700	業務雑収入	
380	55,278	6,846	2,409	4,437	380	2,029	0	127	254	142,759	利息収入	
2,294	1,521,883	602,397	14,531	917,524	2,294	12,236	0	865	1,530	7,387,906	雑益	
0	1,188,441	561,099	0	890,757	0	0	0	100	0	6,526,768	(賦課額)	
2,294	333,442	41,298	14,531	26,767	2,294	12,236	0	765	1,530	861,138	(配賦額)	
796,474	114,210,211	14,637,843	4,896,940	10,051,711	884,674	4,033,665	0	221,992	445,984	298,700,055	収 益 合 計	
275,130	72,037,141	16,930,682	4,707,026	2,240,128	322,583	1,227,819	73,500	211,539	188,010	219,414,345	駐車場管理業務費	費
0	2,807,075	266,700	2,236,500	231,000	0	0	73,500	0	0	12,103,413	(維持修繕費)	
275,130	69,230,066	16,663,982	2,470,526	2,009,128	322,583	1,227,819	0	211,539	188,010	207,310,932	(管理費)	
40,660	5,909,308	731,886	257,516	474,371	40,660	216,855	0	13,553	27,107	15,261,187	一般管理費	
0	5,198,343	0	0	0	0	451,521	0	0	93,177	6,848,279	駐車場減価償却費	
24	3,431	425	37,950	275	24	126	0	8	16	145,669	固定資産減価償却費	
14,114	2,051,296	254,060	89,391	164,668	14,114	75,277	0	4,705	9,411	5,297,613	退職給付引当金繰入	
0	1,183,957	0	0	0	0	0	0	0	0	1,197,349	固定資産除却損	
329,928	86,383,476	17,917,053	5,091,883	2,879,442	377,381	1,971,598	73,500	229,805	317,721	248,164,442	費 用 合 計	
466,546	27,826,735	▲ 3,279,210	▲ 194,943	7,172,269	507,293	2,062,067	▲ 73,500	▲ 7,813	128,263	50,535,613	差 引 損 益	

3 おもな処理事項

(1) 経営会議

項目 区分	開催日及び 開催場所	審議事項
第1回	平成21年6月22日 シルクセンター第2会議室	1 平成20年度財務諸表及び決算報告書について 2 平成21年度事業計画・予算・資金計画について 3 中期経営方針・経営革新プログラムの進捗状況について 4 中期資金計画について
第2回	平成21年12月18日 本社会議室	1 中期経営方針・経営革新プログラムの見直しについて 2 主要プロジェクト「逗子・葉山地域モデル事業」の進捗状況について
第3回	平成22年3月25日 シルクセンター第2会議室	1 平成22年度事業計画・予算・資金計画について 2 中期経営方針・改訂経営革新プログラムについて

(2) 評議員会

項目 区分	開催日及び 開催場所	審議事項
第1回	平成21年6月22日 シルクセンター第2会議室	1 平成20年度事業報告について 2 平成21年度事業計画・予算・資金計画について 3 中期経営方針・経営革新プログラムの進捗状況について
第2回	平成22年3月25日 シルクセンター第2会議室	1 平成22年度事業計画・予算・資金計画について 2 中期経営方針・改訂経営革新プログラムについて

(3) 役員に関する事項

役員名簿

平成22年3月31日現在

職名	氏名	任期	備考
理事長	一杉 雄二	平成19年6月2日～23年6月1日	
理事	藤井 弘志	平成19年6月5日～23年6月4日	
〃	高村 栄二	平成21年4月1日～23年7月8日	神奈川県土整備部次長
監事	高野 伊久男	平成18年4月1日～22年3月31日	公認会計士

(4) 評議員に関する事項

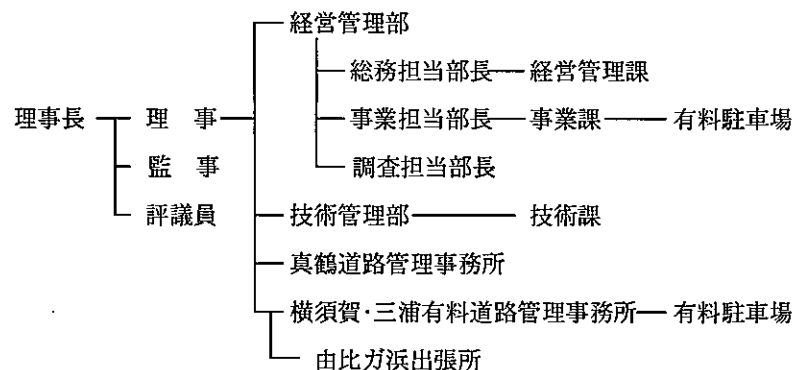
評議員名簿

平成22年3月31日現在

職名	氏名	現職	就任の始期
評議員	田 神 明	横須賀市 土木みどり部長	平成21年6月22日～
〃	山 際 保	逗子市 環境都市部長	平成21年6月22日～
〃	進 藤 留次	三浦市 都市部長	平成21年6月22日～
〃	高 梨 勝	葉山町 都市経済部長	平成21年6月22日～
〃	土 屋 茂	真鶴町 まちづくり課長	平成21年6月22日～
〃	岩 本 知三	湯河原町 環境都市部長	平成21年6月22日～
〃	山 本 健太郎	神奈川県市長会 事務局長	平成21年6月22日～
〃	栗 原 匡賢	神奈川県町村会 事務局長	平成21年6月22日～

4 その他

(1) 組織図(平成22年3月31日現在)



(2) 職員に関する事項

平成22年3月31日現在、公社職員37名

・内訳(プロパー職員23名、参与等14名)

(3) 有料道路一覧(平成22年3月31日現在)

道路名	適用法令	管理区間	供用開始日	延長
本町山中有料道路	道路整備特別措置法	横須賀市汐入町～横須賀市山中町	平成4年3月21日	2.6 km
三浦縦貫道路 (三浦カンカンライン)	"	横須賀市衣笠町～横須賀市林5丁目	平成12年3月4日	4.7 km
真鶴道路 (真鶴ブルーライン) [維持管理有料]	"	足柄下郡湯河原町吉浜～足柄下郡真鶴町岩	平成20年9月4日	4.5 km
逗葉新道	道路運送法	逗子市沼間5丁目～三浦郡葉山町長柄	昭和45年4月1日	2.1 km

(4) 有料駐車場一覧(平成22年3月31日現在)

事業箇所名	供用開始期	位置	駐車台数(台)
茅ヶ崎西浜駐車場	昭和52年6月1日	茅ヶ崎市南湖4丁目12988番7	162
寒川駐車場	昭和53年7月1日	高座郡寒川町田端1597番外	314
長者ヶ崎駐車場	昭和54年8月6日	葉山町下山口字白石2049番5外	92
滑川駐車場	昭和57年7月1日	鎌倉市由比ヶ浜4丁目1102番136	11
稲村が崎駐車場	昭和57年7月1日	鎌倉市稲村ヶ崎1丁目1090番51外	51
大仏前駐車場	昭和57年9月1日	鎌倉市長谷4丁目548番4	16
下浦海岸駐車場	昭和58年7月15日	三浦市南下浦町上宮田字芝原1096番8外	505
下浦駐車場	昭和58年7月15日	三浦市南下浦町上宮田字木ノ間1435番7	9
津久井駐車場	昭和58年7月15日	横須賀市津久井字川尻225番外	73
吉浜橋駐車場	昭和61年2月25日	横浜市中区山下町272番2外	269
材木座駐車場	昭和61年7月1日	鎌倉市材木座6丁目886番2外	74
逗子海岸駐車場	昭和62年6月15日	逗子市新宿5丁目1880番6外	130
汐見高架橋駐車場	平成4年4月16日	横須賀市東逸見町1丁目14番24外	88
林高架橋駐車場	平成12年9月1日	横須賀市林2丁目1242番5外	126
上の里高架橋駐車場	平成13年1月1日	横須賀市太田和5丁目527番2	10
森崎大橋駐車場	平成15年10月1日	横須賀市佐原2丁目206番6外	29
小矢部駐車場	平成21年6月1日	横須賀市小矢部3丁目1063番4外	5
西逸見駐車場	平成21年9月1日	横須賀市西逸見町1丁目69-1番地外	7
計18カ所			1,971